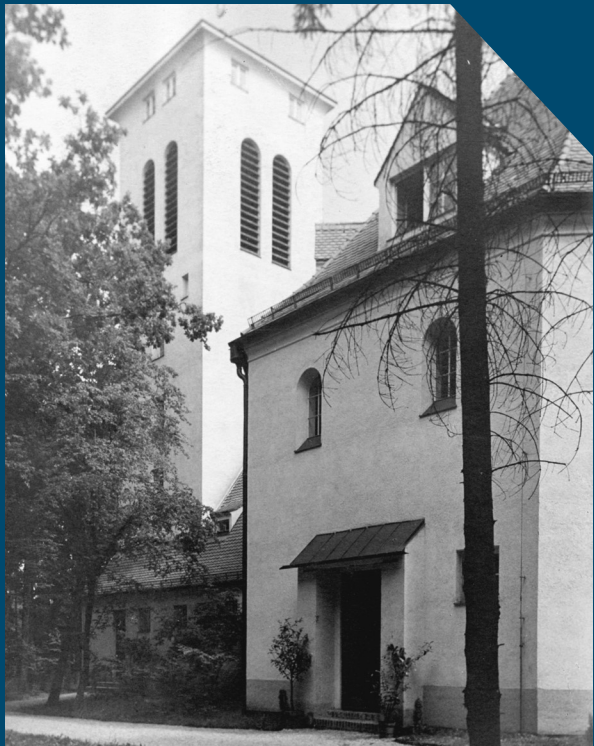


Architektonisches Juwel, beredtes Zeitzeugnis

# 100 Jahre Waldkirche Planegg

Ausstellung





Am westlichen Ortsrand von Planegg, versteckt zwischen Bäumen, liegt ein architektonisches Juwel: Die Waldkirche. Sie ist ein bedeutendes Spätwerk des einflussreichen Architekten und Städteplaners Theodor Fischer (1862 - 1938). Fischer verwirklichte hier am Ende seiner Karriere erstmals eine Art des Kirchenbaus, die er als genuin evangelisch empfand: einen Zentralbau mit dem Altar in der Mitte, um den die Gemeinde sich versammelt. Ein für damalige Zeiten revolutionärer Entwurf, der ziemlich Gegenwind ertete.

Es war die kleine evangelische Diasporagemeinde in Planegg, die sich in den frühen Zwanziger Jahren für den Bau ihrer eigenen Kirche einsetzte, sie durch geschicktes und hartnäckiges deutschlandweites "Fundraising" finanzierte und dazu den Ehrgeiz besaß, den "Stararchitekten" Fischer für den Entwurf zu gewinnen.

Eine Ausstellung der Evang.-Lutherischen Kirchengemeinde Planegg-Stockdorf in Kooperation mit dem Gemeindearchiv Planegg.

**Vernissage:** **Mittwoch, 15.04.2026, 19 Uhr**  
(Auftakt in der Musikschule, Pasinger Str. 16)

**Ausstellung:** **16.04. – 22.05.2026**  
**Mo – Fr 9 – 12 Uhr und Di 14 – 17 Uhr**  
**freier Eintritt**  
**Archiv + Galerie Planegg**  
**Pasinger Str. 22**

